

# RENTABILIDADE DOS PERFIS DE INVESTIMENTO CELPOS CD



100% RENDA FIXA+  
EMPRÉSTIMOS A  
PARTICIPANTES

RENTABILIDADE  
(MARÇO 2019)

**0,61%**

COTAS  
(MARÇO 2019)

**4,4247410**

RENTABILIDADE  
(ACUMULADO 2019)

**2,62%**

RENTABILIDADE  
(ACUMULADO JAN/2010  
A MAR/2019)

**182,81%**



90% RENDA FIXA+  
EMPRÉSTIMOS A  
PARTICIPANTES

10% RENDA  
VARIÁVEL +  
INVESTIMENTOS  
ESTRUTURADOS E  
EXTERIOR

RENTABILIDADE  
(MARÇO 2019)

**0,47%**

COTAS  
(MARÇO 2019)

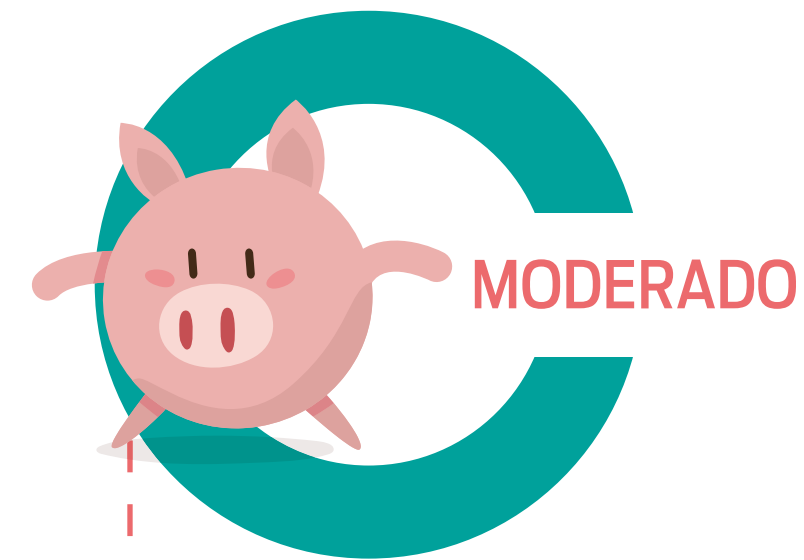
**4,2792519**

RENTABILIDADE  
(ACUMULADO 2019)

**3,24%**

RENTABILIDADE  
(ACUMULADO JAN/2010  
A MAR/2019)

**175,86%**



80% RENDA FIXA+  
EMPRÉSTIMOS A  
PARTICIPANTES

20% RENDA  
VARIÁVEL +  
INVESTIMENTOS  
ESTRUTURADOS E  
EXTERIOR

RENTABILIDADE  
(MARÇO 2019)

**0,33%**

COTAS  
(MARÇO 2019)

**4,1661034**

RENTABILIDADE  
(ACUMULADO 2019)

**3,65%**

RENTABILIDADE  
(ACUMULADO JAN/2010  
A MAR/2019)

**169,87%**



70% RENDA FIXA+  
EMPRÉSTIMOS A  
PARTICIPANTES

30% RENDA  
VARIÁVEL +  
INVESTIMENTOS  
ESTRUTURADOS E  
EXTERIOR

RENTABILIDADE  
(MARÇO 2019)

**0,18%**

COTAS  
(MARÇO 2019)

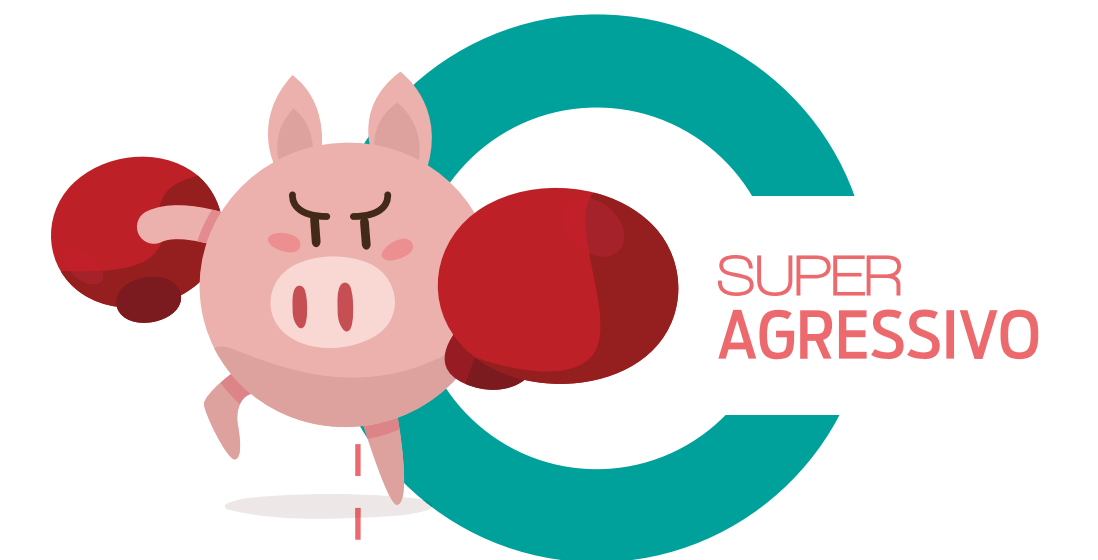
**4,0745408**

RENTABILIDADE  
(ACUMULADO 2019)

**4,28%**

RENTABILIDADE  
(ACUMULADO JAN/2010  
A MAR/2019)

**165,32%**



60% RENDA FIXA+  
EMPRÉSTIMOS A  
PARTICIPANTES

40% RENDA  
VARIÁVEL +  
INVESTIMENTOS  
ESTRUTURADOS E  
EXTERIOR

RENTABILIDADE  
(MARÇO 2019)

**0,01%**

COTAS  
(MARÇO 2019)

**4,0146073**

RENTABILIDADE  
(ACUMULADO 2019)

**4,70%**

RENTABILIDADE  
(ACUMULADO JAN/2010  
A MAR/2019)

**161,48%**

# INDICADORES DE MERCADO

	MARÇO 2019	ACUMULADO 2019
<b>CDI</b>	<b>0,47%</b>	<b>1,51%</b>
<b>POUPANÇA</b>	<b>0,37%</b>	<b>1,12%</b>
<b>IPCA</b>	<b>0,75%</b>	<b>1,51%</b>

## GLOSSÁRIO DE TERMOS

**RENTABILIDADE:** Taxa de retorno de um investimento, resultado porcentual ajustado sobre o investimento inicial ou lucratividade.

**CDI:** Este índice é utilizado como um parâmetro (benchmark) para o mercado, ou seja, é um referencial pra saber se o seu investimento está rendendo ABAIXO, ACIMA ou IGUAL ao índice. Existem muitos fundos de investimentos que são oferecidos no mercado financeiro que promete rentabilizar 100% do CDI. A taxa média diária do CDI de um dia é utilizada como referencial para o custo do dinheiro (juros). Por esse motivo, essa taxa também é utilizada como referencial para avaliar a rentabilidade das aplicações em fundos de investimentos.

**RENDA FIXA:** Tipo de aplicação na qual a lucratividade é contratada previamente, ou que segue taxas de mercado.

**RENDA VARIÁVEL:** Tipo de investimento no qual a lucratividade não é contratada, e depende de cotação de mercados organizados.

**INVESTIMENTOS ESTRUTURADOS:** Também denominados de alternativos, reúnem os fundos de investimentos em participação - FIPS, fundos de empresas emergentes, fundos imobiliários e por último em fundos multimercados que possuem características próprias, dentre as quais a possibilidade de realizar operações fora dos segmentos de renda fixa e renda variável.

**EMPRÉSTIMOS A PARTICIPANTES:** Recursos disponíveis para empréstimos aos seus Participantes.

**IPCA:** É o Índice de Preços para o Consumidor Amplo, sendo medido mensalmente pelo IBGE para identificar a variação dos preços no comércio. Ele é considerado, pelo Banco Central, o índice brasileiro oficial da inflação ou deflação.