

RENTABILIDADE DOS PERFIS DE INVESTIMENTO CELPOS CD



**SUPER
CONSERVADOR**

100% RENDA FIXA+
EMPRÉSTIMOS A
PARTICIPANTES

RENTABILIDADE
(JUNHO 2020)

0,93%

COTAS
(JUNHO 2020)

4,7836459

RENTABILIDADE
(ACUMULADO 2020)

-0,24%

RENTABILIDADE
(ACUMULADO JAN/2010
A JUN/2020)

205,75%



CONSERVADOR

90% RENDA FIXA+
EMPRÉSTIMOS A
PARTICIPANTES

10% RENDA
VARIÁVEL +
INVESTIMENTOS
ESTRUTURADOS E
EXTERIOR

RENTABILIDADE
(JUNHO 2020)

2,03%

COTAS
(JUNHO 2020)

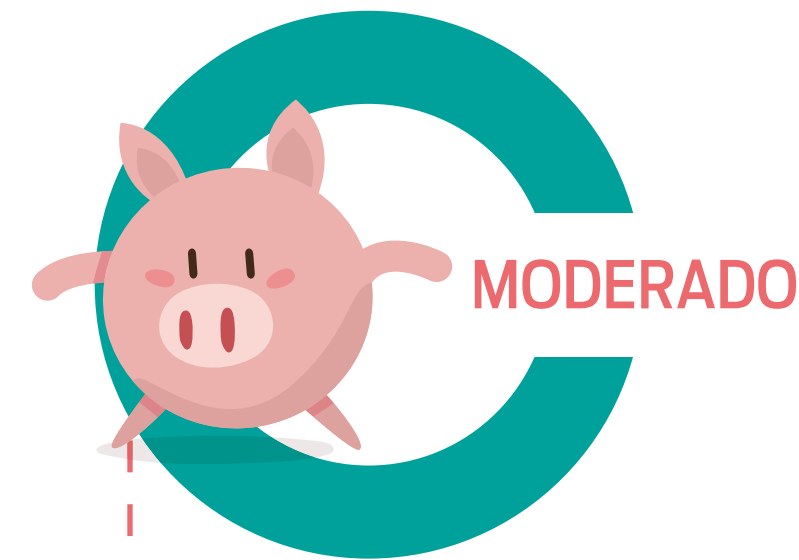
4,6883717

RENTABILIDADE
(ACUMULADO 2020)

-1,09%

RENTABILIDADE
(ACUMULADO JAN/2010
A JUN/2020)

202,23%



MODERADO

80% RENDA FIXA+
EMPRÉSTIMOS A
PARTICIPANTES

20% RENDA
VARIÁVEL +
INVESTIMENTOS
ESTRUTURADOS E
EXTERIOR

RENTABILIDADE
(JUNHO 2020)

3,14%

COTAS
(JUNHO 2020)

4,6158028

RENTABILIDADE
(ACUMULADO 2020)

-2,01%

RENTABILIDADE
(ACUMULADO JAN/2010
A JUN/2020)

199,00%



AGRESSIVO

70% RENDA FIXA+
EMPRÉSTIMOS A
PARTICIPANTES

30% RENDA
VARIÁVEL +
INVESTIMENTOS
ESTRUTURADOS E
EXTERIOR

RENTABILIDADE
(JUNHO 2020)

4,15%

COTAS
(JUNHO 2020)

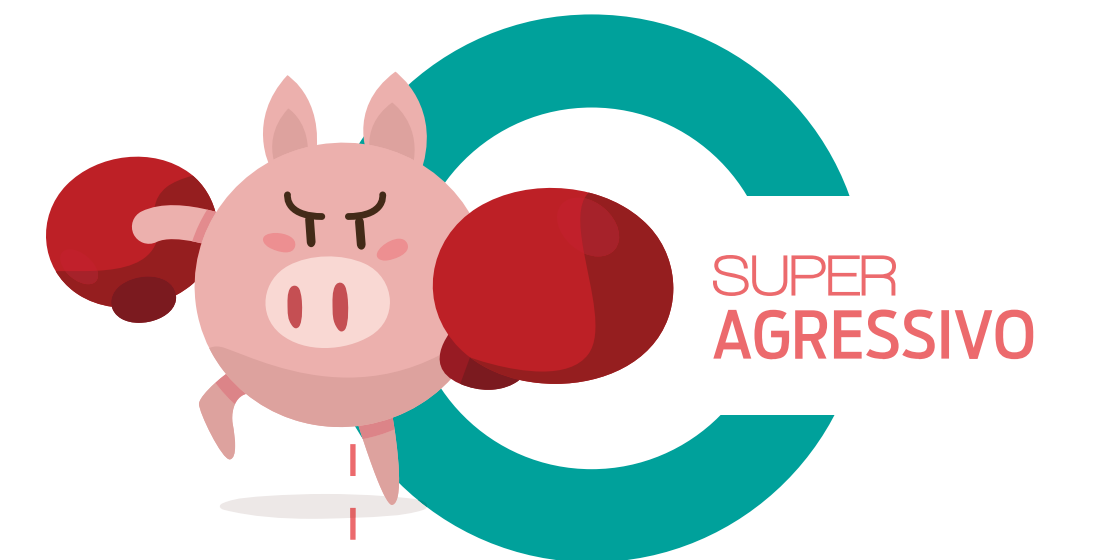
4,5466316

RENTABILIDADE
(ACUMULADO 2020)

-3,40%

RENTABILIDADE
(ACUMULADO JAN/2010
A JUN/2020)

196,06%



**SUPER
AGRESSIVO**

60% RENDA FIXA+
EMPRÉSTIMOS A
PARTICIPANTES

40% RENDA
VARIÁVEL +
INVESTIMENTOS
ESTRUTURADOS E
EXTERIOR

RENTABILIDADE
(JUNHO 2020)

5,17%

COTAS
(JUNHO 2020)

4,5071281

RENTABILIDADE
(ACUMULADO 2020)

-4,70%

RENTABILIDADE
(ACUMULADO JAN/2010
A JUN/2020)

193,56%

INDICADORES DE MERCADO

	JUNHO 2020	ACUMULADO 2020
CDI	0,22%	1,76%
POUPANÇA	0,17%	1,38%
IPCA	0,26%	0,10%

GLOSSÁRIO DE TERMOS

RENTABILIDADE: Taxa de retorno de um investimento, resultado porcentual ajustado sobre o investimento inicial ou lucratividade.

CDI: Este índice é utilizado como um parâmetro (benchmark) para o mercado, ou seja, é um referencial pra saber se o seu investimento está rendendo ABAIXO, ACIMA ou IGUAL ao índice. Existem muitos fundos de investimentos que são oferecidos no mercado financeiro que promete rentabilizar 100% do CDI. A taxa média diária do CDI de um dia é utilizada como referencial para o custo do dinheiro (juros). Por esse motivo, essa taxa também é utilizada como referencial para avaliar a rentabilidade das aplicações em fundos de investimentos.

RENDA FIXA: Tipo de aplicação na qual a lucratividade é contratada previamente, ou que segue taxas de mercado.

RENDA VARIÁVEL: Tipo de investimento no qual a lucratividade não é contratada, e depende de cotação de mercados organizados.

INVESTIMENTOS ESTRUTURADOS: Também denominados de alternativos, reúnem os fundos de investimentos em participação - FIPS, fundos de empresas emergentes, fundos imobiliários e por último em fundos multimercados que possuem características próprias, dentre as quais a possibilidade de realizar operações fora dos segmentos de renda fixa e renda variável.

EMPRÉSTIMOS A PARTICIPANTES: Recursos disponíveis para empréstimos aos seus Participantes.

IPCA: É o Índice de Preços para o Consumidor Amplo, sendo medido mensalmente pelo IBGE para identificar a variação dos preços no comércio. Ele é considerado, pelo Banco Central, o índice brasileiro oficial da inflação ou deflação.